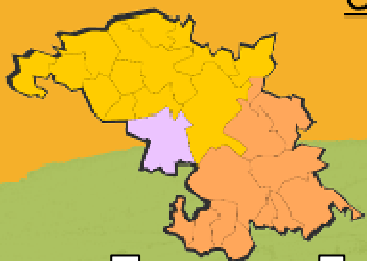


Communes membres du SIEEOM du Sud-Quercy :

BARRY D'ISLEMADE, BOULOC, BOURG DE VISA, CAZES MONDENARD, DURFORT LACAPELETTE, FAUROUX, L'HONOR DE COS, LABARTHE, LABASTIDE DU TEMPLE, LAFRANCAISE, LAUZERTE, LES BARTHES, MEAUZAC, MIRAMONT DE QUERCY, MONTAGUDET, MONTASTRUC, MONTBARLA, PIQUECOS, PUYCORNET, ST AMANS DE PELLAGAL, STE JULIETTE, SAUVETERRE, TOUFFAILLES, TREJOLS, VAZERAC.



Juillet 2017 - N° 27

Le journal du Tri et du Recyclage

Zoom : Trouvez les bacs près de chez vous

Pour vous faciliter le tri, une carte de tous les points de collecte du SIEEOM est disponible sur sieeom.sudquercy.fr

Les trois déchèteries, la recyclerie, les récup'verre, les récup'papier, les vingt bornes textiles LE RELAIS, les associations « Espace gratuit » à Lauzerte et « La Croix-Rouge » de Lafrançaise sont géolocalisés sur une carte Google Maps.

Accessible à tous sur internet, vous avez la possibilité de faire des itinéraires depuis votre domicile jusqu'à votre lieu de travail par exemple pour voir quels points de collecte se trouvent sur votre chemin.



Tous les points de collecte sur sieeom.sudquercy.fr

En Savoir + Le SIEEOM s'agrandit !

4 nouvelles communes et une déchèterie

Suite à la mise en œuvre de la loi NOTRe, la Communauté de communes Coteaux et Plaines du Pays Lafrançaisain est née le 1^{er} janvier 2017. Elle est issue de la fusion de la Communauté de communes Sud Quercy de Lafrançaise (adhérente au SIEEOM) et de quatre des communes de la Communauté de communes Terrasses et Plaines des Deux Cantons.

Ainsi, le SIEEOM souhaite la bienvenue aux habitants de Barry d'Islemade, Labastide-du-Temple, Les Barthes et Meauzac, soit près de 4 000 nouveaux trieurs. De fait, le SIEEOM récupère la gestion de la déchèterie de Barry d'Islemade construite en 2015.

Depuis le mois d'avril, des agents du SIEEOM rencontrent ces nouveaux usagers en porte-à-porte pour les informer des différents outils de gestion des déchets à leur service tels que les récup'papier et les composteurs individuels pour leurs déchets de cuisine et de jardin.



Mot du Président



Bienvenue à Barry, Labastide, Les Barthes et Meauzac !

La réorganisation intercommunale intervenue en début d'année a pour conséquence l'adhésion de ces 4 nouvelles communes au SIEEOM du Sud-Quercy qui regroupe désormais 25 communes et plus de 17 000 habitants. Cette évolution nous amène à nous interroger sur notre organisation. Par exemple nous avons souhaité créer une synergie entre les déchèteries de Lafrançaise et de Barry qui sont désormais ouvertes en alternance. Nous allons aussi développer de nouveaux modes de collecte sur certaines communes comme par exemple la mise en service de conteneurs semi-enterrés cet été au village de Lauzerte.

Un autre engagement fort pour nous est de promouvoir le tri séparé du papier. Effectif sur le SIEEOM depuis près de 15 ans, nous souhaitons l'étendre à ces 4 nouvelles communes et le renforcer sur tout le territoire. Les résultats sont éloquentes : la quantité de papier recyclé augmente, son coût baisse, ... Fort de ce constat, cette pratique a été valorisée par des organismes nationaux (Eco-Emballages et Eco-Folio) et va désormais se développer dans de nombreuses autres collectivités du 82 et au-delà du département.

Avec de bons résultats de tri en 2016, nous espérons que tous ensemble nous réussirons à faire progresser le recyclage tout au long de l'année 2017. Bon tri à toutes et tous !

Michel Lamolinairie



SIEEOM du Sud-Quercy
ZA Rival Haut
82 130 LAFRANCAISE - 05 63 26 49 67
www.sieeom.sudquercy.fr



Du nouveau en déchèterie

Avec plus de 30 % des déchets collectés, les déchèteries sont des outils majeurs aux services des usagers. Plusieurs nouveautés ont vu le jour pour améliorer leur utilisation.

Le PASS'DÉCHÈTERIE

Un badge a été envoyé début avril aux particuliers et aux professionnels inscrits en déchèterie. Ce PASS permet d'accéder aux trois déchèteries : Barry d'Islemade, Lafrançaise et Lauzerte.

Si vous souhaitez vous inscrire en déchèterie ou si vous étiez inscrit et que vous n'avez pas reçu votre PASS, pas de soucis ! Présentez-vous à l'agent d'accueil de votre déchèterie avec un justificatif de domicile récent (*moins de 3 mois*) et une pièce d'identité pour remplir une demande de carte. Elle vous sera ensuite envoyée par courrier.

Cette carte est personnelle et réservée aux membres d'un même foyer. Vous ne devez pas la prêter. Le titulaire de la carte sera tenu pour responsable en cas de dépôt non conforme.

Les nouveaux
PASS'Déchèterie



Plaquette déchèterie

La déchèterie de BARRY D'ISLEMADE



Déchèterie de Barry d'Islemade, route de La Ville Dieu du Temple

Depuis le 1^{er} janvier 2017, le SIEEOM gère la déchèterie de Barry d'Islemade située sur la route de Montech (*voir page 1*). Au vue de sa proximité avec la déchèterie/recyclerie de Lafrançaise (*10 mn en voiture*), nous avons modifié et étendu ses horaires d'ouverture afin qu'ils soient complémentaires avec ceux de Lafrançaise. Ainsi les habitants de ce secteur ont désormais au moins une déchèterie ouverte du lundi au samedi de 9 h à 12 h et de 13 h 30 à 17 h (*voir horaires des déchèteries en dernière page*).

Fonctionnelle, cette déchèterie propose tous les tris actuels : réemploi, encombrants, déchets verts, bois, gravats, métaux, produits toxiques, électroménagers, papier, verre, huile de vidange, ...

Horaires d'ouverture : Déchèterie ouverte le mardi, le jeudi et le samedi de 9 h à 12 h et de 13 h 30 à 17 h.

Lauzerte : Mise en place de la benne « Mobilier » en juillet

L'éco-organisme de la filière des meubles, Eco-Mobilier, continue le déploiement de son réseau de collecte du mobilier usagé. Il a atteint fin 2016 plus de 3 000 points référencés et une couverture de près de 57 millions d'habitants. Ce dispositif a permis sur l'année 2016 de collecter 366 000 tonnes de meubles usagés qui ont été valorisés à 91 % : 58 % recyclés et 33 % valorisés en énergie.

Dans ce cadre, la déchèterie de Lauzerte ouvrira une benne « Mobilier » le 1^{er} juillet 2017. Vous pourrez y déposer vos meubles hors d'usage de type : étagère, placard, commode, table, chaise, fauteuil, canapé, lit (matelas et sommier)... Votre agent d'accueil sera là pour vous guider.



Ci-dessus : Usine de fabrication de panneaux à particules issues du recyclage de meubles en bois



Démantèlement des matelas



Benne mobilier

éco-mobilier
DES MEUBLES EN UN NOUVEAU ESPACE
DE RECYCLAGE POUR LE BIEN-ÊTRE DE LA PLANÈTE



CHAISES



SIEGES / REMBOURRES



CUISINE



LITERIE



MEUBLES



JARDIN



Que deviennent vos vieux papiers ?

En 2016, vous avez trié 17 kg de papier par habitant dans les récup'papier. Le papier est trié séparément en borne d'apport volontaire depuis 2003. Ce mode de collecte permet de fortes économies sur la collecte et le tri, améliore sa qualité et augmente les quantités.

1



Qu'ils soient broyés ou déchirés, colorés, petits ou grands, **tous les papiers se trient et se recyclent.**

Seuls les papiers d'hygiène (essuie-main ou mouchoir) et les papiers techniques (sulfuré, calque, ...) ne se recyclent pas et se jettent à la poubelle !

2



A côté des récup' verre, **les récup' papier** sont placés aux **endroits stratégiques** afin que vous puissiez les trouver **sur vos trajets quotidiens.**

Le papier dans le bac jaune, c'est mieux qu'à la poubelle mais plus cher que dans le récup' papier ! Le papier y est quand même recyclé mais à un coût bien plus élevé.

3



La collecte est mécanisée. Elle est réalisée avec un **camion-grue** qui soulève et vide les colonnes dans sa benne de transport.



Une fois à la papeterie, **le papier est malaxé avec de l'eau dans un pulpeur** afin d'obtenir une pâte. Lors de cette étape les indésirables sont également retirés (agrafes, plastiques, ...).

4



Le récup' papier en chiffres :

(données 2016)

230 tonnes collectées par an

17 kg/hab./an collectés

80 colonnes d'apport volontaire

La pâte est ensuite désencrée pour obtenir une couleur proche de la pâte vierge.

5



Enfin, la pâte à papier est **entendue et séchée** à l'aide d'une succession de grands rouleaux pour obtenir une **bobine prête à l'emploi pour l'imprimeur.**

6



7



La fibre de papier peut se recycler 7 fois avant qu'elle ne devienne trop courte. Elle est alors incinérée pour produire de l'énergie.

Une tonne de papier recyclé permet d'**économiser :**

- 1,5 tonne de **bois**,
- 50 m³ d'**eau**,
- 10 Mégawatts d'**électricité.**



INFOS en Vrac :

Pneus usagés déjantés



Avec un coût de recyclage d'environ 250 € la tonne, soit 2 € le pneu de voiture, le recyclage des pneumatiques coûte très cher !

C'est pourquoi une éco-participation est comprise dans le prix d'achat du pneu neuf pour la reprise de l'ancien par le garagiste. Normalement, vous ne devriez donc plus en avoir.

Cependant, les pneus déjantés, propres et secs de véhicules légers sont tout de même acceptés en déchèterie dans la limite de 8 pneus par an et par foyer afin de régler certains cas particuliers.

Pour tout autre type de pneu (janté, agricole, PL ...), vous devez vous adresser à un prestataire privé.



Plus d'info sur ordimip.com

Gravats : des normes plus strictes

La chasse aux intrus est ouverte

Suite à des contrôles plus rigoureux de l'Etat, le tri de la benne gravats en déchèterie a été renforcé.

Tout d'abord le déchet doit être stable et inerte ce qui exclut les morceaux de bois ou de déchets verts même en mélange. Sur ce même critère, le plâtre doit être déposé en encombrant car il se délite facilement.

De plus, les déchets métalliques et plastiques sont également interdits en gravats. Il faut donc s'adapter dans certains cas : retirer ou casser la robinetterie et les siphons des lavabos, bien vider le vieux sac de ciment et le jeter une fois vide en encombrant.



DÉBLAIS / GRAVATS

Le SIEEOM à votre service :

- Collecte gratuite des véhicules hors d'usage,
- Vente de composteurs à 15 € en déchèterie,
- Location de bennette d'une capacité de 7 m³ pour l'évacuation à domicile de déchets verts (à partir de 40 €).

Renseignements et réservation par téléphone au 05 63 26 49 67

La recyclerie IDDEES à votre service :

- GRATUIT : Collecte des encombrants à domicile sur rendez-vous.

Ouvert lundi, mercredi, vendredi et samedi de 9h à 12h et de 13h30 à 17h15

Renseignements et réservation par téléphone au 05 63 26 10 81

Baromètre du tri 2016

35 kg/hab./an : Un record pour le verre



Les emballages recyclables en verre collectés dans les colonnes à verre enregistrent une belle hausse et atteignent ainsi leur plus haut niveau historique.

214 kg/hab./an : les ordures ménagères à la baisse

Les déchets non recyclables collectés dans les bacs à couvercle vert ou gris continuent leur diminution progressive amorcée depuis bientôt 10 ans, soit une baisse de 30 kg par habitant sur une décennie.



43 kg/hab./an : les emballages recyclables à la hausse



Les emballages recyclables collectés dans les bacs à couvercle jaune sont en légère hausse et se maintiennent au niveau de la moyenne régionale.

17 kg/hab./an : le papier reste stable

Le papier collecté dans les colonnes à papier enregistre une légère baisse. Les quantités collectées se maintiennent sensiblement au même niveau depuis 4 ans.



146 kg/hab./an : légère hausse des apports déchèterie



Après une forte augmentation en 2015, ils enregistrent une petite hausse de 6 kg/hab./an mais ils restent bien en dessous des 169 kg/hab./an de moyenne régionale en déchèterie.

9,5 kg/hab./an : le refus de tri dans les bacs jaunes baisse mais reste important

Les erreurs de tri collectées dans les bacs à couvercle jaune baissent enfin un peu. Ce non-respect des consignes de tri a un coût important pour vos impôts puisque la collectivité paye cher le tri de déchets qui ne seront pas revendus.



**Seuls les emballages
mais tous les emballages se recyclent !**

Déchèterie de Barry d'Islemade

Ouverte Mardi, jeudi et samedi
de 9 h à 12 h et de 13 h 30 à 17 h

Déchèterie/recyclerie de Lafrançaise

Ouverte Lundi, mercredi, vendredi
et samedi
de 9 h à 12 h et de 13 h 30 à 17 h

Déchèterie de Lauzerte

Ouverte Mercredi, vendredi et samedi
de 9 h à 12 h et de 13 h 30 à 17 h